



La nuova motoscopa Mia nasce per rispondere alla sempre più crescente domanda di utilizzare macchine uomo a bordo anche negli spazi più limitati di attività produttive, magazzini e centri commerciali senza rinunciare ad elevate prestazioni generalmente ottenute con macchine più grandi.

Piccola uomo a bordo da 65 cm di spazzola centrale, telaio autoportante in acciaio per garantire robustezza e durata nel tempo, contenitore rifiuti interamente in acciaio avente una capacità di 55 litri, estraibile su ruote. **4 m<sup>2</sup> di superficie filtrante ottenuta da nr. 5 filtri a cartuccia**; potente aspirazione, trazione per mezzo di elettromotore da 700W, spazzola centrale e laterale destra, ventola di aspirazione azionate con motori indipendenti e di altissima affidabilità.

Comandi posti frontalmente all'operatore, dotata di pratici pedali per l'inserimento della spazzola laterale e l'azionamento dell'alzaflap.

**Sostituzione della spazzola centrale e laterale in pochi minuti senza l'utilizzo di utensili!**

Disponibile nella versione a batteria con un'autonomia di lavoro in continuo di oltre 2 h. Le batterie sono accessibili dal vano sella.



La nueva barredora Mia nace para satisfacer la demanda cada vez mayor de utilizar máquinas de hombre a bordo incluso en espacios muy limitados de producción, almacenes y centros comerciales, sin renunciar a prestaciones elevadas que se obtienen generalmente con máquinas de mayor tamaño.

Máquina pequeña de hombre a bordo, con cepillo central de 65 cm, bastidor autoportante de acero para garantizar robustez y larga duración, contenedor de desechos de acero con capacidad de 55 litros, extraíble sobre ruedas. **4 m<sup>2</sup> de superficie filtrante que se obtienen mediante 5 filtros de cartucho**; aspiración potente, tracción mediante motorrueda eléctrica de 700W, cepillo central y lateral derecho, turbina de aspiración accionada mediante motor independiente de gran fiabilidad.

La máquina está dotada de mandos ubicados frontalmente de cara al operario. Dispone de prácticos pedales para bajar el cepillo lateral y accionamiento del alzaflap.

**¡Regulación y sustitución del cepillo central y lateral, en pocos minutos sin uso de herramientas!**

Disponibile en versión a batería con autonomía de trabajo constante de más de 2 horas. Acceso a las baterías levantando el asiento del operario.



The new Mia motorsweeper is born as an answer to the constant request of "man on board" machines even in the most limited spaces of business and production areas, deposits and shopping malls without having to give up the high performance that only biggest machines generally give.

Mia is a small "man on board" with a 65 cm central brush, steel self carrying chassis for strength and lasting performances in time; steel container with a capability of 55 litres, on wheels and extractable.

**Four m<sup>2</sup> of filtering surface granted by 5 cartridge filters**; powerful suction, electro-motorwheel traction of 700w, central and right side brush, suction fan starting with independent engines and of high affidability

Controls in front of the operator, practical pedals for the central brush insertion and the starting of lift-flap pedal.

**QUICK changing of the central brush and side brush in few minutes and without tools.**

Available in battery version with a work autonomy of over 2 hours. Batteries are accessible from the seat.



La nouvelle balayeuse Mia conçue pour répondre à la demande toujours plus forte de machines autoportée même pour les endroits les plus exigus des zones de production, des entrepôts et des centres commerciaux sans renoncer pour autant aux grandes performances généralement réservées aux machines plus imposantes.

Petite machine autoportée avec ses 65 cm de brosse centrale, châssis en acier mécano-soudé pour plus de solidité et une durée de vie plus longue. La cuve à déchets, amovible sur roulettes, est entièrement en acier et possède une contenance de 55 litres. **4 m<sup>2</sup> de surface filtrante obtenue grâce à 5 cartouches-filtres**; aspiration puissante, traction au moyen d'une roue motrice électrique de 700W, brosses centrale et latérale droite, ventilateur d'aspiration actionné par des moteurs indépendants extrêmement fiables.

Commandes situées face à l'opérateur, pédales pour l'activation de la brosse latérale et de la commande du flap très pratiques.

**Remplacement de la brosse centrale et latérale en quelques minutes seulement, sans outils !**

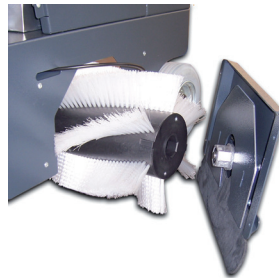
Disponibile en version à batterie d'une autonomie de travail en continu de plus de 2 heures. Les batteries sont accessibles par le compartiment sous le siège.

# Mia



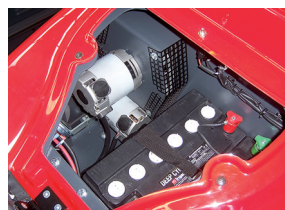
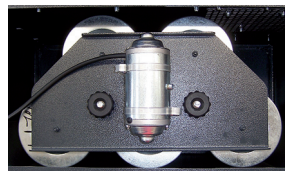


CARATTERISTICHE TECNICHE	U.M.	<i>mia</i>
Alimentazione	//	BATTERIA 24V
Potenza massima installata	KW	1,67
Larghezza spazzola centrale	mm	650
Larghezza pulizia con spazzola laterale destra antiurto	mm	850
Capacità di pulizia	mq/h	4.900
Trazione elettronica	//	Su ruota anteriore
Superficie filtrante (n° 5 filtri a cartuccia)	m²	4
Capacità cassetto raccolta	lt	55
Vibratore elettrico filtri	//	Standard
Cassetto raccolta in acciaio	//	Standard
Pedale inserimento spazzola laterale	//	Standard
Pedale alza-flap	//	Standard
Controllo elettronico velocità	//	Standard
Indicatore livello batteria	//	Standard
Clacson	//	Standard
Lampeggiante su cofano	//	Standard
Ruote paracolpi angolari anteriori	//	Standard
Ruote in gomma piena superelastiche antitraccia	//	Standard
Spazio minimo di inversione a U tra due muri	mm	2.270
Raggio di sterzata	mm	970
Lunghezza	mm	1.150
Larghezza	mm	800
Altezza	mm	1.210
Peso senza batterie	Kg	186
Peso con nr. 2 batterie 12V 157Ah	Kg	262



TECHNICAL FEATURES & STANDARD EQUIPMENT	U.M.	<i>mia</i>
Runs on	//	BATTERY 24V
Maximum power installed	KW	1,67
Main brush width	mm	650
Cleaning width with anti-knock RH side brush	mm	850
Cleaning capacity	mq/h	4.900
Electronic traction	//	On front wheel
Filtering surface (n° 5 cartridge filters)	m²	4
Dust container capacity	lt	55
Electric filter buzzer	//	Standard
Steel dust container	//	Standard
RH side brush engaging pedal	//	Standard
Lift-flap pedal	//	Standard
Electronic speed control	//	Standard
Battery level indicator	//	Standard
Horn	//	Standard
Flashing light on bonnet	//	Standard
Perimetral bumpers and angular front wheels	//	Standard
Anti-trace and superelastic rubber wheels	//	Standard
U-turn minimum space between two walls	mm	2.270
Curvature radius	mm	970
Length	mm	1.150
Width	mm	800
Height	mm	1.210
Weight without battery	Kg	186
Weight with nr. 2 battery 12V 157Ah	Kg	262

CARACTERISTIQUES TECHNIQUES	U.M.	<i>mia</i>
Alimentation	//	BATTERIE 24V
Max. puissance installée	KW	1,67
Largeur brosse centrale	mm	650
Largeur nettoyage avec brosse latérale droite antichoc	mm	850
Capacité de nettoyage	mq/h	4.900
Traction électronique	//	Roue antérieure
Surface filtrante (n° 5 filtres à cartouche)	m²	4
Capacité du bac de recueil	lt	55
Vibreux électrique des filtres	//	Standard
Bac de recueil en acier	//	Standard
Pédale d'actionnement brosse latérale	//	Standard
Pédale souève-flap	//	Standard
Contrôle électronique de vitesse	//	Standard
Indicateur de charge	//	Standard
Avertisseur sonore	//	Standard
Gyrophare	//	Standard
Roue d'angle antichoc avant	//	Standard
Roues en caoutchouc super élastique anti traces	//	Standard
Min. espace de demi-tour entre deux murs	mm	2.270
Rayon de courbure	mm	970
Longueur	mm	1.150
Largeur	mm	800
Hauteur	mm	1.210
Poids sans batterie	Kg	186
Poids avec nr. 2 batteries 12V 157Ah	Kg	262



CARACTERÍSTICAS TÉCNICAS	U.M.	<i>mia</i>
Alimentación.	//	BATERÍA 24V
Potencia máxima instalada.	KW.	1,67
Anchura cepillo central.	mm.	650
Anchura limpieza cepillo central+ lateral.	mm.	850
Capacidad de limpieza.	M2/h.	4.900
Tracción eléctrica.	//	En rueda delantera
Superficie filtrante (5 filtros de cartucho).	M2/h.	4
Capacidad depósito residuos.	L.	55
Sacudidor eléctrico de filtros.	//	Standard
Depósito de residuos en acero.	//	Standard
Pedal bajada cepillo lateral.	//	Standard
Pedal alzaflap.	//	Standard
Control eléctrico de velocidad.	//	Standard
Indicador nivel de batería.	//	Standard
Claxon.	//	Standard
Faro de intermitencia en el capo.	//	Standard
Ruedas para-golpes angulares delanteras.	//	Standard
Ruedas de goma maciza súper-elásticas anti-huella.	//	Standard
Espacio mínimo de trabajo entre muros.	mm.	2.270
Radio de giro.	mm.	970
Longitud.	mm.	1.150
Anchura.	mm.	800
Altura.	mm.	1.210
Peso sin baterías.	Kg.	186
Peso con 2 baterías 12 V 154 Ah.	Kg.	262

La ditta costruttrice si riserva di apportare qualsiasi modifica senza ulteriori comunicazioni. - We reserve the right of any changes without notice.